



L'EVGA Z10, qui est doté d'un repose-poignets ajustable à connexion magnétique, de multiples touches macros, boutons d'accès rapide aux profils, curseurs volume et LED et de pieds à ressorts sous clavier pour optimiser votre position de frappe, vous met carrément performance et agilité sous la main. Signalons aussi que le clavier Z10 offre des commutateurs mécaniques Brown Kailh® avec touche N-Key -des plus utiles pour obtenir la rétroaction que vous souhaitez. Avec son design épuré, sa frappe réactive et son panneau de commande hyper-détaillé, l'EVGA Z10 est la dernière pièce du puzzle qui assurera la touche finale d'élégance et de domination à votre système.

1. Ports USB
Connexion pratique de périphériques-clavier - sur chaque côté.



2. E-Key
Activation / désactivation rapide des fonctionnalités à partir d'un bouton.



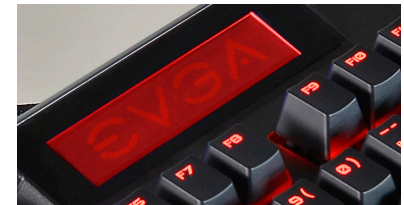
3. Touches macros EVGA
Créer des macros. Utiliser des macros. Multiplier les macros.



4. Curseurs volume / luminosité
Réglage rapide de la réactivité du Z10 à la volée.



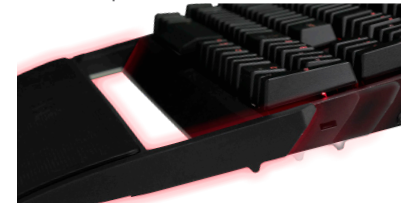
5. Affichage LCD
Conçu pour vous servir. Surveillance du matériel, des minuteries de jeu ou tout ce dont vous avez besoin.



6. Commutateurs Kailh® robustes et fiables - Passage en mode silencieux avec les commutateurs tactiles Brown.



7. Repose-poignets adaptable à connexion magnétique - Trois réglages pour trouver votre position idéale.



Garantie produit

Ce produit est couvert (pièces et main-d'œuvre) par la garantie limitée d'EVGA de trois (3) ans. Pour plus d'informations, consultez la page <https://evga.com/warranty>.



SPÉCIFICATIONS CLÉS

- Commutateurs mécaniques Brown Kailh
- Longévité - 60 millions de frappes
- Ultra polling rate 1000 Hz
- Fonction anti-ghosting avec N-Key rollover
- Touche E-Key pour désactiver les touches Windows pour le mode jeu
- Câble USB tressé avec attache câbles
- Touche raccourci multimédia
- Curseur audio / luminosité
- Écran d'info LCD
- Rétroéclairage à LED rouge personnalisable
- 2 ports USB 2.0
- 3 ans de garantie mondiale EVGA

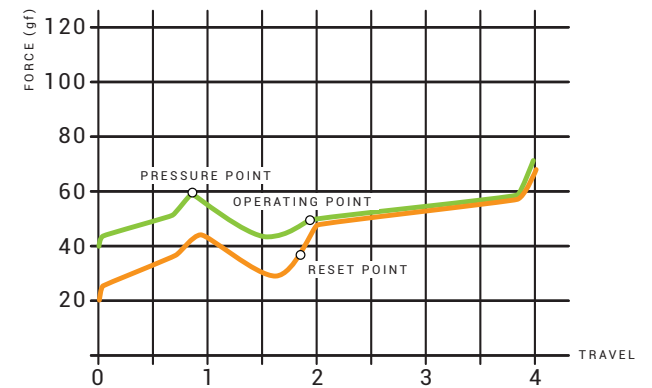
DIMENSIONS

- Largeur : 185 mm
- Longueur : 470 mm
- Hauteur : 35 mm
- Poids : 1,48 kg

ACCESSORIES

- Guide rapide
- Extracteur de touche
- Touches de rechange

	KAILH BROWN
MODÈLES DE CLAVIERS EVGA	#802-ZT-N102-KR
TYPE	Tactile et silencieux
FORCE D'ACTIONNEMENT	45G
FORCE TACTILE	55G
INTERRUPTION D'ACTIVATION	1.85 mm
DISTANCE D'ACTIVATION MAX.	0.9 mm
DISTANCE D'ACTIVATION COMPLÈTE	4.0 mm
PRÉACTIVATION	2.0 mm



Garantie produit

Ce produit est couvert (pièces et main-d'œuvre) par la garantie limitée d'EVGA de trois (3) ans. Pour plus d'informations, consultez la page <https://evga.com/warranty>.